



Inspectieraad

# notitie

## **BEDRIJFSFUNCTIEMODEL MARTHE; VERSIE 1.1**

**Bureau Inspectieraad**

Wilhelmina v. Pruisenweg 52  
2595 AN Den Haag

[www.inspectieloket.nl](http://www.inspectieloket.nl)

**Contactpersoon**

M 06 50 768 073  
[peter.lustenhouer@inspectieraad.nl](mailto:peter.lustenhouer@inspectieraad.nl)

**Programmanaam**

e-Inspecties

**Project**

MARTHE

**Onze referentie**

marthe/0711/1

**Datum**

juli 2011

**Versie**

1.1

# Inhoudsopgave

Inleiding	3
Bedrijfsfunctiemodel MARTHE	4

# Inleiding

In 2009 is een verkenning uitgevoerd naar de behoefte aan een referentiearchitectuur voor de Rijkstoezichthouders verenigd in de Inspectieraad, waarin de benodigde architectuurkaders en richtlijnen worden vastgelegd. Dit heeft geleid tot de vaststelling van onderstaand bedrijfsfunctiemodel van de **Model**Architectuur **Rijks** Toezichts- en **Hand**havings**E**enheden (MARTHE).

De basis van MARTHE is gelegen in SIGMA<sup>1</sup>, dat door de nieuwe Voedsel en Waren Autoriteit in het kader van de fusie van VWA, AID en Plantenziektkundige Dienst in 2008 is opgesteld.

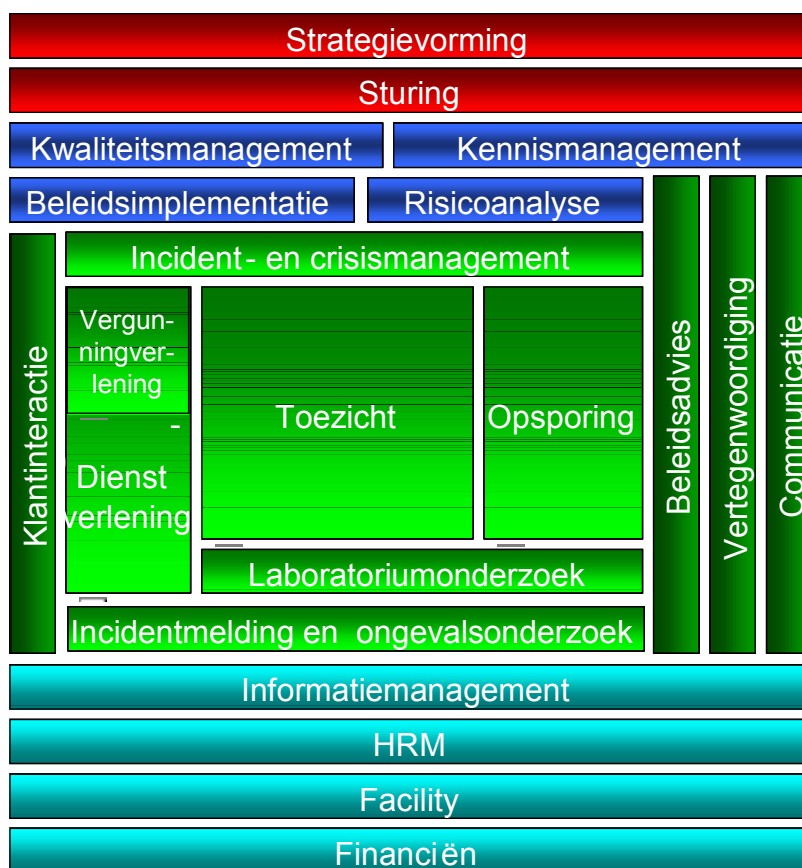
---

<sup>1</sup> Zie voor SIGMA: "Eindrapport Processen nieuwe VWA versie definitief d.d. 16 december 2008"

## Bedrijfsfunctiemodel MARTHE

In het onderstaande bedrijfsfunctiemodel is het oorspronkelijke model van de nVWA aangevuld met de binnen IVW onderkende bedrijfsfunctie "Incidentmelding en ongevalsonderzoek".

De definities zijn vooralsnog ongewijzigd overgenomen vanuit SIGMA van de nVWA. Op basis van de uitwerking die momenteel bij een aantal Inspecties aan hun eigen bedrijfsarchitectuur wordt gegeven zullen deze definities nog worden veralgemeniseerd en geactualiseerd.



Functie	Definitie	Onderkend bij			
		nVWA <sup>2</sup>	AI <sup>3</sup>	IVW <sup>4</sup>	Ivho <sup>5</sup>
Beleidsadvisering	Het leveren van een bijdrage aan beleidsontwikkeling en de totstandkoming van beter handhaafbare en controleerbare regelgeving, door gevraagd en ongevraagd advies aan de beleidsdirecties, op basis van de kennis en ervaring van de organisatie	x	x	x	x
Beleidsimplementatie	Het omzetten van beleidsontwikkelingen en wet en regelgeving naar kaders en instrumenten ten behoeve van het primaire proces van de organisatie	x	x	x	x
Communicatie	Alle activiteiten gericht op het overbrengen van een boodschap met betrekking tot risico's, handhaving en activiteiten van de organisatie	x	x	x	x
Dienstverlening	Het ondersteunen van de klant, in het voldoen aan bepalingen die voortvloeien uit wet- en regelgeving, en/of voortvloeiend uit de taakstelling van de organisatie	x	x	x	x
Vergunningverlening <sup>6</sup>	Het verlenen van toestemming aan bedrijven en burgers om op basis van wet- en regelgeving een bepaalde activiteit uit te voeren			x	

<sup>2</sup> nVWA: Nieuwe Voedsel en Waren Autoriteit

<sup>3</sup> AI: Arbeidsinspectie

<sup>4</sup> IVW: Inspectie Verkeer en Waterstaat

<sup>5</sup> Ivho: Inspectie van het Onderwijs

Functie	Definitie	Onderkend bij				
		nVWA <sup>2</sup>	AI <sup>3</sup>	IVW <sup>4</sup>	IvhO <sup>5</sup>	
Facilities	Alle activiteiten gericht op het leveren van diensten en middelen aan de interne organisatie	x	X	X	X	
Financiën	Alle activiteiten gericht op het beheren van de financiële middelen	x	X	X	X	
HRM	Het richting geven aan de manier waarop er voorzien wordt in de voor de uitvoering benodigde kwantitatieve en kwalitatieve personele capaciteit	x	X	X	X	
Incident- en Crisismanagement	Het voorbereid zijn en adequaat reageren op een noodsituatie met betrekking tot de taken van de organisatie waarbij een stelsel ernstig verstoord raakt, of situatie of gedraging die acuut gevaar oplevert voor volksgezondheid, plant- en diergezondheid of dierenwelzijn	x				
Incidentmelding en ongevalsonderzoek <sup>7</sup>	Het regelen van de melding en behandeling van incidenten en de taken en bevoegdheden bij crises			X		
Informatiemanagement	Alle activiteiten gericht op het zo effectief en efficiënt mogelijk richten, (laten) inrichten en verrichten van de informatievoorziening	x	X	X	X	
Kennismanagement	Het beheren van het geheel van betekenissen, begrippen, vaardigheden en werkwijzen, die voor juist en waar wordt gehouden en richting geeft aan het handelen	x	X	X	X	

<sup>6</sup> "Vergunningverlening" wordt binnen IVW als afzonderlijke bedrijfsfunctie gezien op het hoogste niveau, waar het bij de nVWA wordt gezien als onderdeel van "Dienstverlening".

<sup>7</sup> Deze functie is niet binnen de nVWA onderkend.

Functie	Definitie	Onderkend bij			
		nVWA <sup>2</sup>	AI <sup>3</sup>	IVW <sup>4</sup>	IvhO <sup>5</sup>
Klantinteractie	De rechtstreekse contacten met de klant en klantgroepen, gericht op de behoeften en ondersteuning van de klant	x	X		X
Kwaliteitsmanagement	Alle activiteiten gericht op het aantonen, borgen en verbeteren van voldoende niveau van de uitvoering van activiteiten van de organisatie	x	X	X	(x) <sup>8</sup>
Laboratoriumonderzoek	Alle activiteiten gericht op het op een zorgvuldige en systematische wijze bestuderen van objecten met als doel bepaalde feiten vast te stellen.	x			
Opsporing	Alle activiteiten gericht op het verzamelen van informatie over vermoedelijk strafbare feiten en het onderzoeken van deze feiten	x	X	X	
Risicoanalyse	Alle activiteiten gericht op het systematisch gebruiken van beschikbare informatie om te bepalen hoe vaak gevaren zich kunnen voordoen, hoe groot de gevolgen daarvan zijn en voorstellen te doen hoe de dreiging op te heffen c.q. te beperken	x	X	X	
Strategievorming	Alle activiteiten gericht op het bepalen van de huidige en gewenste positie van de organisatie en het traject om op de gewenste positie te komen	x	X	X	X <sup>9</sup>
Sturing	Het ondersteunen van de klant in het voldoen aan bepalingen die voortvloeien uit wet- en regelgeving	x	X	X	X <sup>10</sup>

<sup>8</sup> IvhO onderkent de functie "Control & Kwaliteit"

<sup>9</sup> IvhO noemt dit "Strategische planvorming".

Functie	Definitie	Onderkend bij				
		nVWA <sub>2</sub>	AI <sup>3</sup>	IVW <sup>4</sup>	IvhO <sup>5</sup>	
Toezicht	Het verzamelen van informatie over de vraag of een handeling of zaak voldoet aan de daaraan gestelde eisen, het daarna vormen van een oordeel daarover en het eventueel naar aanleiding daarvan interveniëren	x	X	X		X
Vertegenwoordiging	Het op basis van kennis en ervaring participeren in nationale en internationale gremia, al dan niet in gezamenlijkheid of in opdracht van de beleidsdirecties, en hier een standpunt innemen en verdedigen	x	X			X

---

<sup>10</sup> IvhO noemt dit "Tactische planvorming"